

# B&C ICEWALKER+ - FU 703

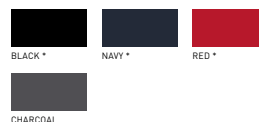
B&C  
COLLECTION

LA LIGNE "RAW"


B&C  
COLLECTION


**OUTER  
WEAR  
/UNIT**


- Ouverture intégrale par fermeture Éclair® et curseur ton sur ton
- 2 poches avant avec fermeture Éclair®
- Base ouverte avec cordon de serrage élastique, 2 stoppers et anneaux de serrage




\* COLORIS DISPONIBLES EN 3XL

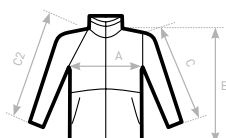
 Veste polaire 100% polyester avec traitement anti-boulochage

 300 g/m<sup>2</sup>

 XS - S - M - L - XL - 2XL - 3XL\*

 5 pces/polybag & 15 pces/carton

\* DISPONIBLE EN BLACK, NAVY ET RED



C2= RAGLAN

## SIZES [CM]

B&C ICEWALKER+ FU 703

A HALF CHEST  
B BODY LENGTH  
C SLEEVE LENGTH

XS	S	M	L	XL	2XL	3XL
50	53	56	59	62	65	68
68	69,5	71	72,5	74	75,5	77
61,5	62,5	63,5	64,5	65,5	66,5	67,5

FLEECE | UNISEX